

# 訪問エリア

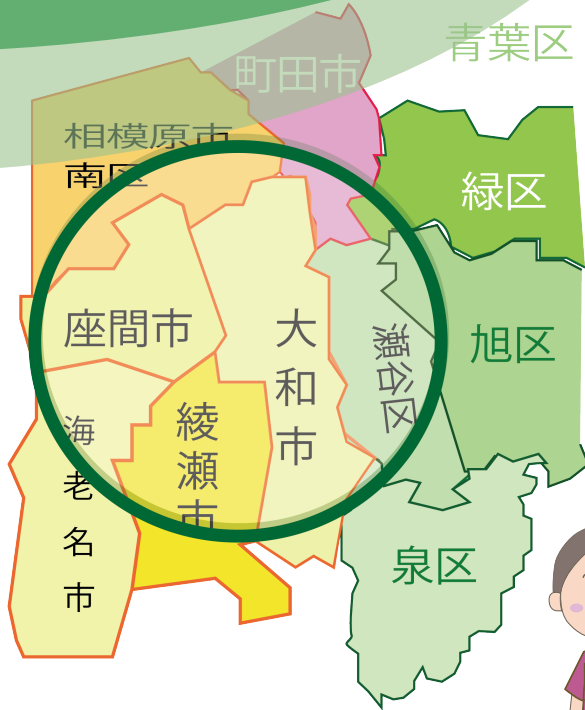
大和市・座間市全域

綾瀬市一部、海老名市一部、町田市一部

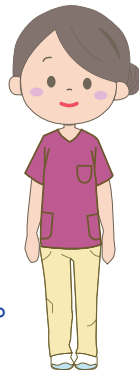
<横浜市> 瀬谷区一部

<相模原市> 南区一部

訪問エリア外もご相談下さい。  
交通費負担なし。



お気軽にご相談下さい。  
TEL 046-244-4494



## 事業所詳細 アクセス

### 訪問看護リハビリステーション ケアフォレスト

〒242-0029 神奈川県大和市上草柳 4-3-5

定休日：日・祝、年末年始(12/29~1/3)

営業時間：9:00~18:00

MAIL : careforest@outlook.jp

TEL : 046-244-4494

FAX : 046-244-4677

事業所番号

1463090206



ケアフォレスト  
P 10台あり

大和駅北口から  
徒歩 12分

## アクセス



## 訪問看護 サービス

この街には  
ケアフォレストのサービスがあります。

おうち de 看護  
おうち de リハ

# ケアフォレスト

## 訪問看護リハビリステーション

安心・安全・丁寧に。ご利用者の在宅生活を  
看護師・リハビリスタッフがサポート致します。

24時間

緊急対応

土曜営業

TEL 046-244-4494

🔍 ケアフォレスト

検索

ともに時を過ごし、考える。  
想いを形に。



ともに時を過ごし、考える。  
想いを形に。

安心 丁寧 安全

医療機関との丁寧な連携

多くの病院・クリニックと連携し、ご利用者様の病状を共有し、連携をはかっています。  
保険サービスではかかりつけ医からの訪問看護指示書が必要となります。

本ステーションは個人情報保護の趣旨を尊重し「個人情報保護方針」を定め、利用者の皆様の個人情報を厳重に管理してまいります。



おうち de 看護

- 24 時間緊急支援
- ターミナルケア  
終末期医療（在宅看取り）
- 療養支援・病状観察
- 難病の看護  
病状の進行に合わせたケア
- 入浴介助  
病状リスク管理
- 呼吸器ケア  
人工呼吸器・痰吸引ケア指導
- 精神科看護
- 糖尿病管理
- 緩和ケア
- 認知症の看護
- 在宅点滴
- バルーン管理
- 吸引
- チューブ管理
- 排便コントロール

おうち de リハビリ

- 運動療法
- 関節可動域練習
- バランス練習
- 歩行練習
- 姿勢改善
- 疼痛緩和
- 筋力改善
- 作業療法

血圧測定・病状観察・身体状況を把握し、上記のメニューをご本人の状況に組み合わせ支援致します。

その他にも様々なケースに対応可能です。  
ご相談ください。

訪問看護・リハビリテーションサービスは看護師や療法士がご自宅に伺い、療養上のお世話や診療の補助を行うサービスです。主治医の指示の下、その方が住み慣れた地域で、「自分らしく」生きていくことを支援します。

病気や障がいをお持ちの方が、住み慣れた地域で、「自分らしく」安心して生活を送れるよう支援します。

介護保険・医療保険・公費・自費サービスをご利用頂けます。

自費サービス

介護保険

医療保険